

## ご利用の流れ

まずは「いきゅん」の会員登録



登録料  
無料

イベントで出会いたい!



「いしかわ縁結びイベント」

WEBサイトから気になるイベントをチェック!

お見合いによる出会いも希望する場合...

自分でお相手を探したい!

お相手を紹介してほしい!



「いしかわ縁結びマッチング」  
の会員登録 (登録料: 1万円/2年)

「縁結びistによるお見合い」  
の会員登録 (登録料: 無料)



※「マッチング」「縁結びistによるお見合い」は同時にご登録することもできます。



いしかわ  
結婚支援センター

Ishikawa Prefecture Marriage Support Center



〒920-8201 金沢市鞍月東2丁目1番地 (県立総合看護専門学校1階)  
【開所時間】月~土 9:00~17:00 【休業日】日曜・祝日・年末年始  
Eメール: ikyun@i-oyacomini.net  
URL: <https://www.i-oyacomini.net/kekkon/>

いしかわ結婚支援センター

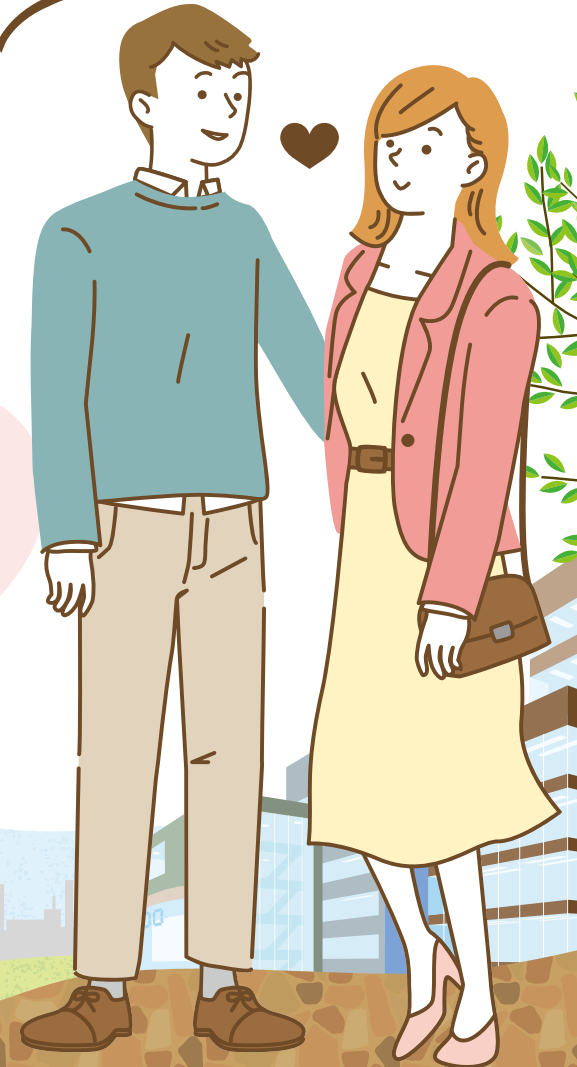


# いしかわで いきゅん♡



いしかわの  
縁結びも、  
「いきゅん」  
とする出会い、  
見つけよう!

まずはお気軽に  
会員登録!



石川県 / (公財) いしかわ結婚・子育て支援財団

# あなたに合ったスタイルで、お相手探しができます！

いしかわ結婚支援センターでは、「イベント」「マッチング」「縁結びistによるお見合い」3つのスタイルでお相手探しができます。

詳しくはこちらをご覧ください！



イベントで良い出会いを見つけたい！



## いしかわ縁結びイベント

登録料  
無料

気になるイベントに参加してお相手探し！

ご利用の流れ

### 1. イベントをチェック

メルマガ・WEBサイトから  
気になるイベントを  
チェック



### 2. 応募する



参加したい  
イベントに応募

### 3. 抽選結果をお知らせ



イベント主催者から  
抽選結果をお知らせ

### 4. イベントに参加



### 5. 交際、成婚！



自分でお相手探しをしたい！



## いしかわ縁結びマッチング

登録料  
1万円/2年

システムを利用してお相手探し！  
「マッチングサポーター」がお二人をサポート！

ご利用の流れ

### 1. 「いしかわ縁結びマッチング」会員登録

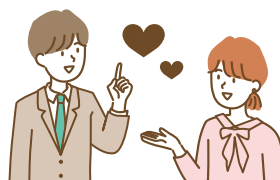
あいきゅん会員ページから登録  
※利用登録料のお支払いもこちらから

### 2. お相手探し



会員専用ページからお相手探し  
希望のお相手にマッチング申し込み

### 3. お見合い



マッチング成立後、「マッチングサポーター」がお二人のお見合いの日時・場所を  
調整お見合いにも同席してくれるので安心！  
※オンラインでのお見合いも可能です

### 4. 交際、成婚！



交際成立後も  
「マッチングサポーター」が  
お二人をサポート

自分に合うお相手を紹介してほしい！



## 縁結びistによるお見合い

登録料  
無料

結婚支援ボランティア「縁結びist」が  
あなたに合うお相手を紹介！

ご利用の流れ

### 1. 「縁結びistによるお見合い」会員登録

あいきゅん会員ページから登録

### 2. 「縁結びist」によるお相手紹介

「縁結びist」から  
お相手紹介



### 3. お見合い



「縁結びist」がお二人のお見合いの日時・場所を調整  
お見合いにも同席してくれるので安心！  
※オンラインでのお見合いも可能です

### 4. 交際、成婚！



交際成立後も  
「縁結びist」が  
お二人をサポート

#### 利用条件

- 結婚を希望する18歳以上の独身男女
- 石川県内に在住・在勤の方、石川県内で結婚を考えている方
- スマートフォンもしくはパソコンを使って活動のできる方
- 過去に会員登録を抹消されたことのない方



#### ご利用にあたっての注意事項

- ホームページに掲載のご利用の流れや利用規約をよくお読みになり、ご承諾の上で会員登録および制度の利用を行ってください。
- いずれの制度も、ご希望の条件の方とのお見合いや結婚を保証するものではありません。
- お見合い後、交際するかどうかの判断はご自身で行ってください。
- 利用規約に違反する場合、入会のお断り、または会員登録を抹消することがあります。

#### 「マッチング」・「縁結びistによるお見合い」

##### お見合いをする際のご注意

お見合い時は、同席する「マッチングサポーター」または「縁結びist」に、交通費1,000円/人をお渡しく下さい。

#### ご登録の際に必要な書類



- 本籍地の市区町村が発行する独身証明書（3か月以内に発行されたもの）
- 写真付き身分証明書（運転免許証またはマイナンバーカード）